

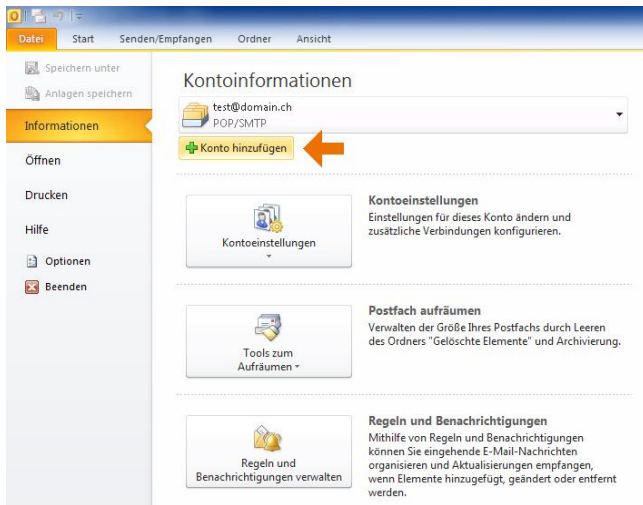


Email Einrichtung bei MCGHOST

Version: 1.0

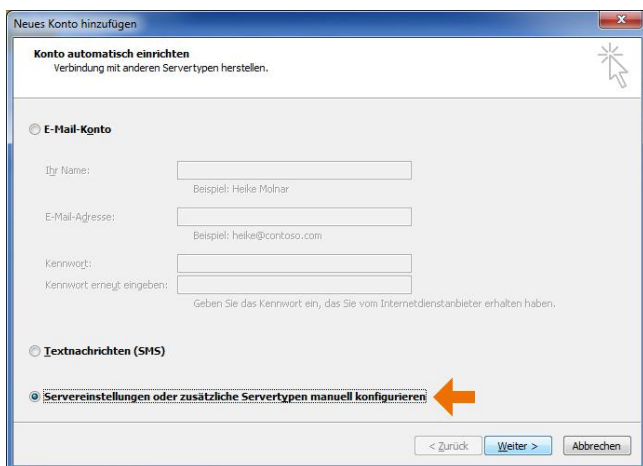


Schritt 1:



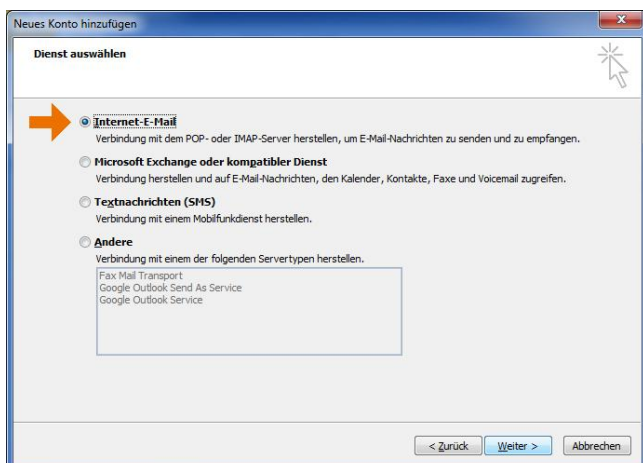
Klicken Sie auf "Datei" - "Informationen" - "Konto hinzufügen", um ein neues Konto zu konfigurieren.

Schritt 2:



Wählen Sie die Option "Servereinstellungen oder zusätzliche Servertypen manuell konfigurieren" und klicken Sie danach auf "Weiter".

Schritt 3:



Wählen Sie "Internet-E-Mail" aus und klicken Sie wiederum auf "Weiter".



Schritt 4:

Kunden Angaben:

Benutzerinformation

Ihr Name: <Email Name>

E-Mail-Adresse: <Email Adresse>

Serverinformationen

Kontotyp: POP3

Posteingangsserver: mail.mcghost.ch

Postausgangsserver: (SMTP): mail.mcghost.ch

Anmeldeinformationen

Benutzername: web???p?

Kennwort: <Passwort>

Tragen Sie nun Ihre Daten wie in folgendem Beispiel in die entsprechenden Felder ein.

Ihr Name: Tragen Sie hier Ihren Namen ein. Dieses Feld kann bei Bedarf auch leer gelassen werden.
Wenn dieses Feld leer ist, sieht der Empfänger Ihrer Mails jeweils nur die Email-Adresse als Absender, ansonsten sieht er ebenfalls noch den Namen, den Sie dort eingetragen haben.

E-Mail-Adresse: Die Email-Adresse, die Sie im Hosting Control Panel eingerichtet haben.

Kontotyp: Standardmässig ist POP3 ausgewählt. Falls Sie IMAP verwenden wollen, können Sie auch dieses als Servertyp auswählen. Bei IMAP bleiben Ihre Emails jeweils direkt auf dem Server und werden nicht auf Ihren PC heruntergeladen. Dies ist z.B. praktisch wenn mehrere PC's auf das gleiche Email-Konto zugreifen sollen.

Posteingangsserver: Der Posteingangsserver setzt sich aus Ihrem Domainnamen zusammen. Ersetzen Sie einfach das "www." Ihres Domainnamens durch "mail." (z.B. www.xyz.ch --> mail.xyz.ch oder www.company.com --> mail.company.com).

Postausgangsserver: Setzen Sie hier den gleichen Wert ein wie beim Posteingangsserver. Alternativ kann bei vielen Internet-Providern stattdessen der Postausgangsserver Ihres Providers angegeben werden (z.B. smtp.bluewin.ch) um Probleme mit Spamlisten zu vermeiden.

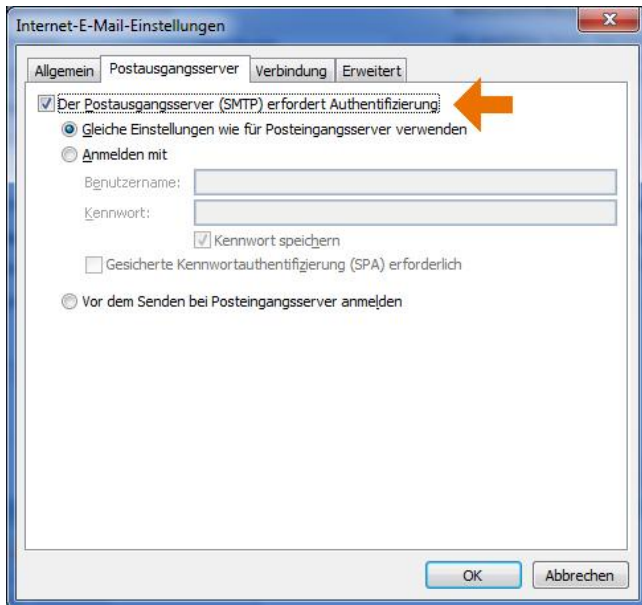
Benutzername: Der Name des Postfachs, auf welches die eingetragene Email-Adresse weitergeleitet wird. Falls Sie nicht wissen wie das Postfach heisst, nehmen Sie bitte diesbezüglich unsere Anleitung zur Einrichtung einer Email-Adresse im Hosting Control Panel zur Hilfe.

Kennwort: Das Kennwort, welches Sie für das jeweilige Postfach im Hosting Control Panel vergeben haben. Falls Ihnen das Kennwort nicht bekannt ist, benutzen Sie bitte unsere Anleitung zur Passwort-Wiederherstellung.

Nachdem Sie Ihre Daten eingetragen haben klicken Sie auf "Weitere Einstellungen"



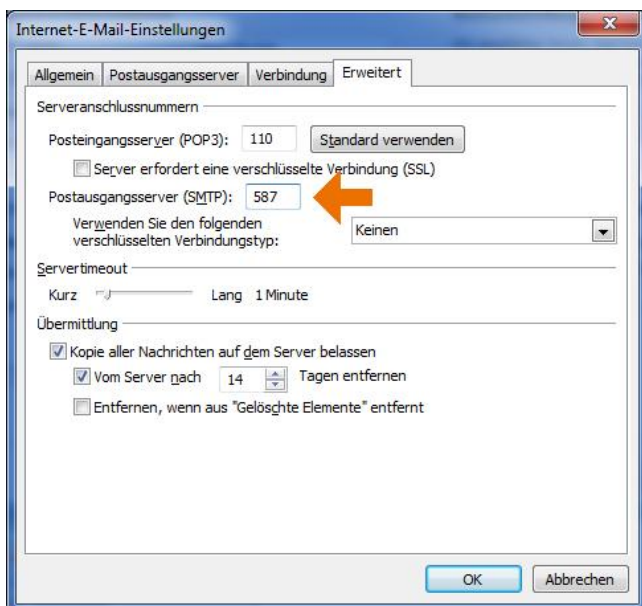
Schritt 5:



Wählen Sie nun den Reiter "Postausgangsserver" und aktivieren Sie die Authentifizierung für den Postausgangsserver und wählen Sie aus, dass dieselben Einstellungen wie beim Posteingangsserver verwendet werden sollen.

Falls Sie den SMTP-Server Ihres Internet-Providers benutzen, lassen Sie die Authentifizierung bitte weg. Meistens benötigt der Postausgangsserver des Internet-Providers keine Authentifizierung, und falls doch, müssten Sie andere Login-Daten angeben (diese können Sie bei Ihrem Internet-Provider anfragen).

Schritt 6:



Wechseln Sie in den Reiter "Erweitert", ändern Sie den SMTP Port von 25 auf 587 und klicken Sie danach auf "OK".

Wenn das Konto als POP3 eingerichtet ist, kann bei Bedarf die Option "Kopie aller Nachrichten auf dem Server belassen" aktiviert werden. Zu beachten ist jedoch, dass die Nachrichten nach einer sinnvollen Anzahl an Tagen vom Server gelöscht werden, da sonst das Postfach überfüllt werden könnte.



Schritt 7:

Nun können Sie durch einen Klick auf "Kontoeinstellungen testen..." überprüfen, ob soweit alles korrekt eingerichtet ist.

Falls Sie dort noch Fehler vorfinden sollten, kontrollieren Sie Ihre Einstellungen bitte erneut.

Klicken Sie anschliessend auf "Weiter" und danach auf "Fertig stellen", um den Assistenten wieder zu beenden.

Das Email-Konto ist nun fertig eingerichtet.